



Spolufinancováno Nástrojem Evropské unie pro propojení Evropy

Za obsah této projektové dokumentace odpovídá pouze její zpracovatel. Evropská unie nenese odpovědnost za jakékoli využití informací v ní obsažených.


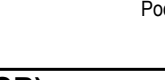
ČISTOPIS 04/2020

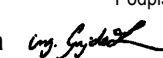

Změna:	Název změny:	Datum:	Provedl:	Podpis:


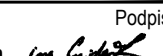
Investor, objednatel:  SPRÁVA ŽELEZNIC	kontaktní adresa: Správa železnic, státní organizace Stavební správa západ Sokolovská 278/1955, 190 00 Praha 9
Dlážděná 1003/7 110 00 Praha 1 - Nové Město	

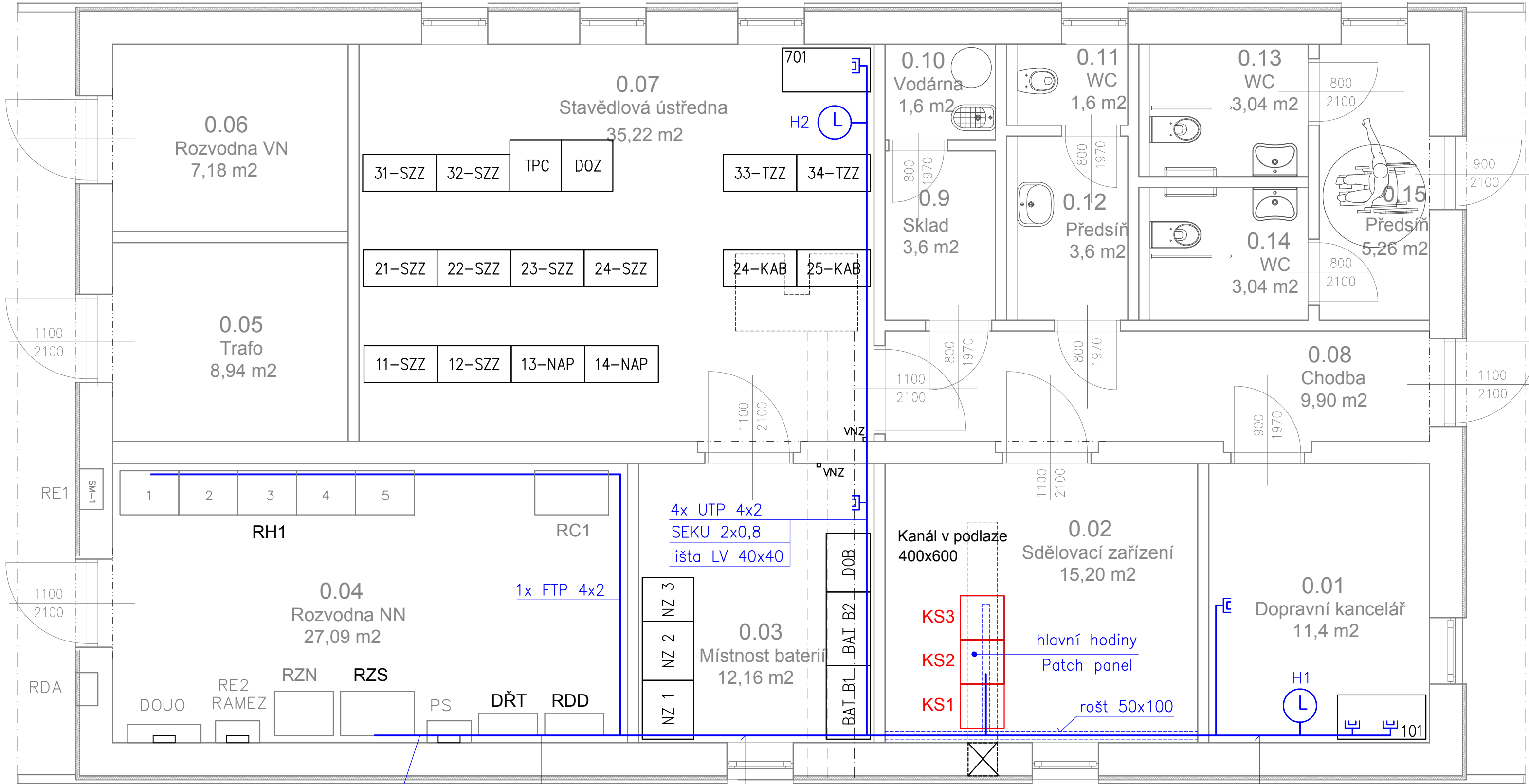
Zhotovitel částí dokumentace:  signal PROJEKT	Signal Projekt s.r.o. Videňská 55, BRNO, 639 00 tel.: 543 233 962
--	--

METROPROJEKT Praha a.s. Argentinská 1621/36, 170 00 Praha 7 generální ředitel: Ing. David Krása tel.: +420 296 154 105 www.metroprojekt.cz info@metroprojekt.cz	 METROPROJEKT	Souprava číslo:
---	---	-----------------

HIP: David Benda tel.: +420 296 154 333 Specialista profese: Ing. Petr Poupa Stupeň: Projekt (DSP)	Podpis:  Podpis: 	Název a účel díla: Optimalizace trat'ového úseku Čelákovice (mimo) - Mstětice (včetně)
--	--	--

Zpracovatelský útvar: 221 - Ostrava, sděl. odd. tel.: +420 724 035 405 Vedoucí útvaru: Ing. Pavel Gajdečka Odpovědný projektant: Ing. Antonín Pieter	Podpis:  Podpis: 	Název části díla: TECHNOLOGICKÁ ČÁST ŽELEZNIČNÍ SDĚLOVACÍ ZAŘÍZENÍ VNITŘNÍ SDĚLOVACÍ ZAŘÍZENÍ (VNITŘNÍ INSTALACE, ITZ, EPS, EZS, atd.)	D D.2 D.2.2
---	--	--	----------------------------

Vypracoval: Ing. Antonín Pieter Kontrola: Ing. Pavel Gajdečka Skart. znak: V20/2039 Počet formátů: 4A4	Podpis:  Podpis:  Datum: 03/2018 Měřítka: 1:50	Název přílohy: PS 05-02-14 žst. Mstětice, sdělovací zařízení Umístění zařízení	Složka: D.2.2.4 Číslo příl.: 003
---	---	--	---



LEGENDA:

- Zařízení a propojení obsažená v tomto PS
- Zařízení a propojení obsažená v ostatních PS

KŠ 19

KŠ 18